

Analyseur **ABL90 FLEX**



Mettez le temps de votre côté

Le temps est de *votre côté*

35 secondes. C'est le temps qu'il faut pour avoir en main un résultat avec l'ABL90 FLEX, la nouvelle génération d'analyseurs à cassette de Radiometer.

Des résultats rapides, un faible volume d'échantillon et des cadences élevées font de l'ABL90 FLEX l'analyseur idéal au laboratoire ou en délocalisation. Aux urgences comme en néonatalogie, l'analyseur ABL90 FLEX vous offre la rapidité et la flexibilité pour pouvoir vous concentrer sur le plus important : les soins aux patients.

Nos faibles volumes d'échantillons autorisent les analyses délocalisées dans tous les services, même en néonatalogie



Des analyses simples, rapides, performantes

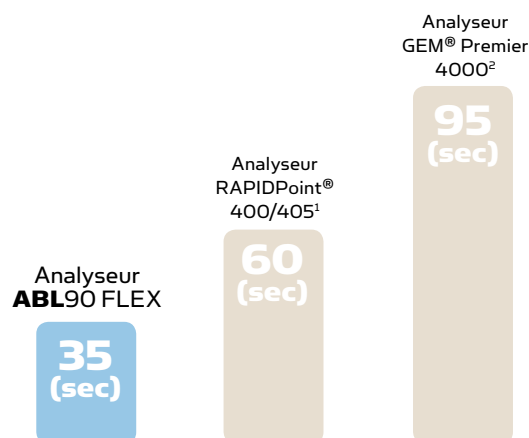
Simple : Simplicité d'utilisation et d'entretien

L'ABL90 FLEX est une solution plug and play. L'analyse est une procédure rapide et intuitive en trois étapes et l'entretien est tout aussi simple. Installer une nouvelle cassette ou un nouveau pack de solutions ne prend pas plus de quelques second.



Rapide : Plus de temps auprès du patient

L'ABL90 FLEX homogénéise automatiquement l'échantillon en sept secondes et fournit les résultats d'un panel complet de paramètres en 35 secondes. C'est environ le tiers du temps nécessaire avec les autres analyseurs compacts, ce qui vous libère davantage de temps pour vos patients.



1. Délai d'obtention des résultats selon les spécifications techniques du RAPIDPoint 400/405 sur <http://diagnostics.siemens.com>
2. Délai d'obtention des résultats pour tous les tests avec CO-OX, selon la brochure GEM-Premier 4000 sur www.instrumentationlaboratory.com.

Performant : Exactitude et conformité réglementaire

Le système de gestion de la qualité de l'ABL90 FLEX mesure automatiquement trois niveaux de contrôle sur des solutions aqueuses dédiées. Des contrôles continus du système analytique assurent l'exactitude et la fiabilité des résultats. Le fichier activités de l'analyseur permet de consulter les actions correctives automatisées à des fins de mise en conformité.



Faible encombrement, qualité laboratoire

Moins encombrant qu'un format A4 l'analyseur ABL90 FLEX avec sa poignée de transport est parfaitement adapté en délocalisation ou au laboratoire.



Différents panels de paramètres et nombre de tests (de 50 à 900 tests*)

17 paramètres en 35 sec. sur des échantillons de 65 μ L

Ecran tactile couleur, interface intuitive

Lecteur de code à barres intégré pour une saisie rapide

Homogénéisation automatique en sept secondes

Site autonettoyant : aspire l'échantillon en cinq secondes

Cassette et pack de solutions simples à remplacer pour une disponibilité maximale

CQ automatique intégré : exactitude et conformité aux exigences des normes ISO 15189 et 22870

Opérationnel sur batterie et chariot de transport (en option) pour une plus grande flexibilité

* Différentes versions disponibles



Les résultats en 35 secondes



1 Scanner le code à barres de l'échantillon ou saisir les données patients directement sur l'écran tactile.



2 Le site autonettoyant aspire automatiquement l'échantillon depuis une seringue, un capillaire ou un tube de prélèvement en seulement 5 sec.



3 En seulement 35 secondes, vous obtenez à l'écran un panel complet de résultats, ainsi qu'une sortie imprimée. Les données sont automatiquement envoyées au SIL/SIH, au moniteur du patient, et même au PDA du médecin.

L'ABL90 FLEX offre un panel complet d'urgence couvrant 17 paramètres.

pH

pH

Gaz du sang

pCO₂

pO₂

Electrolytes

cK⁺

cNa⁺

cCa²⁺

cCl⁻

Métabolites

cGlu

cLac

ctBil

CO-oxymétrie

sO₂

ctHb

FO₂Hb

FCO₂Hb

FMetHb

FHHb

FHbF

Optimisation des processus

Connectivité complète

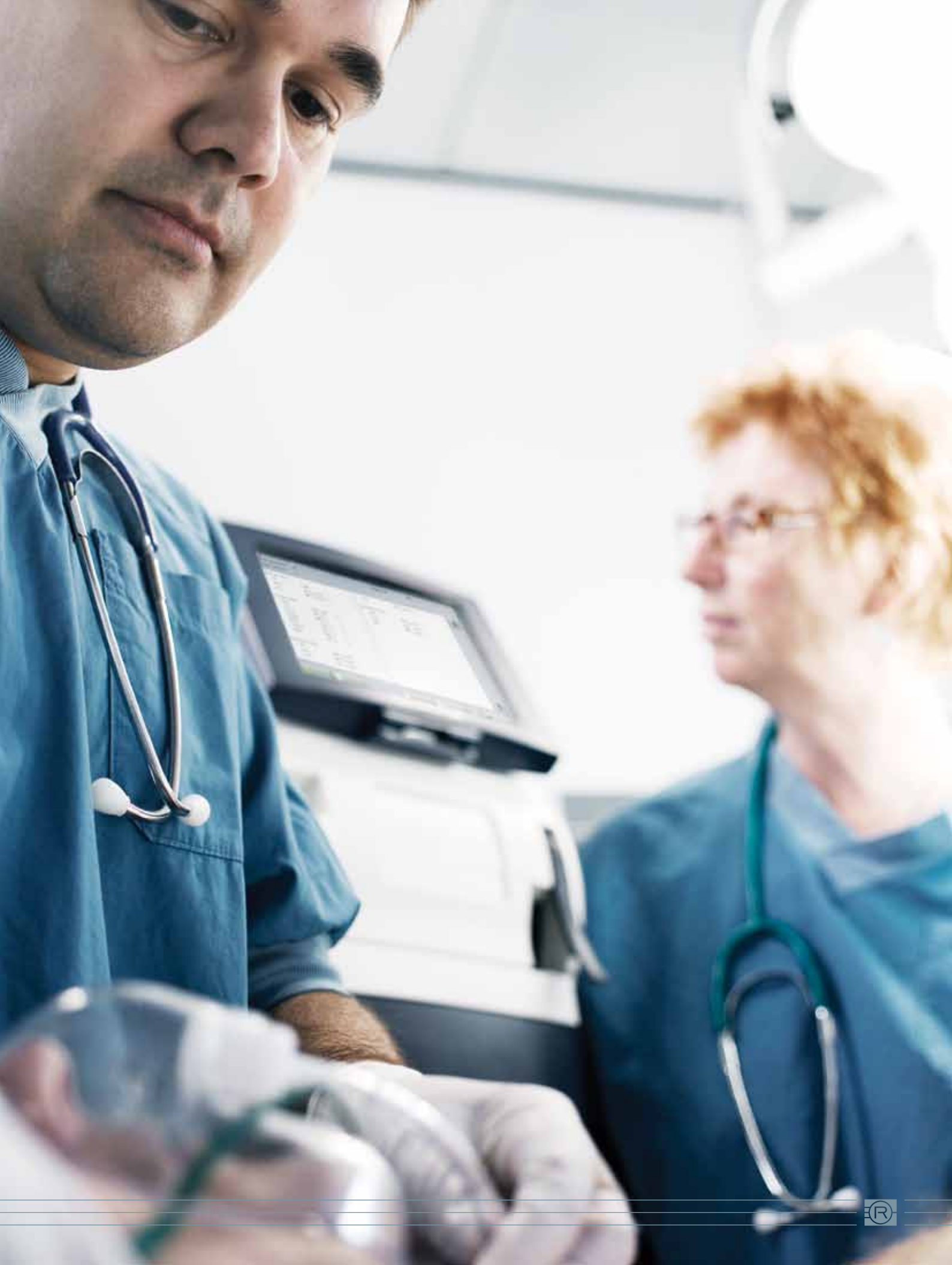
Le système de gestion des données des analyseurs d'urgence de Radiometer (SGD) permet un contrôle à distance et en temps réel. Les résultats de tests délocalisés sont automatiquement envoyés là où ils sont nécessaires: au laboratoire, au moniteur du patient ou au PDA du médecin. La récupération complète des résultats est assurée par synchronisation continue entre tous les analyseurs et le SIH/SIL



Association patient – échantillon avec 1st Automatic

Les seringues code-barrées *safePICO* et le SGD de Radiometer connectent automatiquement les ID de l'opérateur, du patient et de l'échantillon au lit du patient. Lorsque l'échantillon code-barré est lu par l'analyseur, il est automatiquement reconnu. Le résultat est ensuite associé au patient concerné, sans risque d'intervention.





ACUTE CARE TESTING

www.radiometer.fr

www.radiometer.be

www.radiometer.ch

www.radiometer.ca

www.radiometer.com